

Carrera[®]

EVOLUTION

25157 POWER PERFORMANCE
25158 CLASSIC MEMORIES

- D** Montage- und Betriebsanleitung
- GB USA** Assembly and Operating Instructions
- F** Instructions de montage et d'utilisation
- E** Instrucciones de uso y montaje
- P** Instruções de montagem e modo de utilização

Technische und designbedingte Änderungen vorbehalten · Subject to technical and design-related changes
Sous réserve de modifications techniques ou de design · Se reserva el derecho de efectuar
modificaciones técnicas y relacionadas con el diseño · Reservados os direitos de alterações técnicas e no design

Carrera[®]

Stadlbauer Marketing + Vertrieb Ges.m.b.H. · Magazinstraße 4 · 5027 Salzburg · Austria
www.carrera-toys.com · www.carreraclub.com

D GB USA F E P

7.30.12.28.00

03/2008

D

Herzlich Willkommen im Team Carrera!
Die Bedienungsanleitung enthält wichtige Informationen zum Aufbau und Bedienung Ihrer Evolution Rennbahn.
Lesen Sie bitte diese sorgfältig durch und bewahren Sie sie anschließend auf.
Bei Fragen wenden Sie sich bitte an einen Fachhändler oder die Carrera Service Hotline +49 911 7099-145
oder besuchen unsere Webseiten
www.carrera-toys.com
www.carreraclub.com

Bitte überprüfen Sie den Inhalt auf Vollständigkeit und eventuelle Transportschäden. Die Verpackung enthält wichtige Informationen und sollte ebenfalls aufbewahrt werden.

Wir wünschen Ihnen viel Spaß mit Ihrer neuen Carrera Evolution Bahn.

Inhaltsverzeichnis:

Verpackungsinhalt, Aufbauvorschlag ..	3/4
Aufbauanleitung.....	5
Leitplanken und Stützen.....	6
Elektrischer Anschluss	7
Wartung und Pflege	8
Startvorbereitung	9
Fahrzeugbauteile	11
Austausch von Doppelschleifern und Leitkiel	12
Sicherheitshinweise	13/14
Fehlerbeseitigung und Fahrtechnik	14
Technische Daten.....	15
Zubehörübersicht.....	16
Wireless	20
Fahrzeuge.....	21

GB USA

Welcome to the Team Carrera!
These operating instructions contain important information regarding the assembly and operation of your Evolution racetrack. Please read them carefully and keep them in a safe place afterwards. If you have any queries, please contact a specialist dealer or the Carrera service hotline +49 911 7099-145 or visit our websites
www.carrera-toys.com
www.carreraclub.com

Please check the contents for completeness and possible transport damage. The packaging contains important information and should also be retained.

We hope you will derive a lot of pleasure from your new Carrera Evolution track.

Table of contents:

Contents of package,	
Proposal for Setup.....	3/4
Assembly instructions	5
Guard Rails and Supports.....	6
Electrical connection	7
Maintenance and care	8
Preparation of start	9
Vehicle components.....	11
Replacement of double contact brushes and guide keel.....	12
Safety instructions	13/14
Troubleshooting and driving tips	14
Technical specifications	15
Summary of accessories	16
Wireless	20
Cars.....	21

F

Soyez les bienvenus au sein de l'équipe Carrera! Ce mode d'emploi contient des informations importantes concernant l'assemblage et l'emploi de votre piste Evolution. Veuillez le lire attentivement et le conserver ensuite précieusement.
Si vous souhaitez poser des questions, veuillez vous adresser à un commerçant spécialisé ou à la hotline Carrera Service +49 911 7099-145 ou rendez-vous sur nos sites Internet
www.carrera-toys.com
www.carreraclub.com

Veuillez vérifier si la livraison est complète et s'il y a d'éventuelles détériorations dues au transport. L'emballage contient des informations importantes et doit également être conservé. Nous vous souhaitons beaucoup de plaisir avec votre nouveau circuit électrique Carrera Evolution.

Table des matières:

Contenu du carton,	
Exemple de montage	3/4
Instructions d'assemblage.....	5
Barrières de sécurité et supports	6
Raccordement électrique.....	7
Maintenance et entretien	8
Préparation pour le départ	9
Composantes des voitures	11
Remplacement de la tresse double et de la quille de guidage.....	12
Instructions de sécurité	13/14
Élimination des défauts et mode de conduite	14
Caractéristiques techniques.....	15
Vue d'ensemble sur les accessoires ..	16
Wireless	20
Voitures.....	21

E

¡Bienvenido al equipo Carrera!
Las presentes instrucciones contienen datos importantes para el montaje y el manejo de su circuito Evolution. Lea las instrucciones atentamente y guárdelas para consultas posteriores. Si tiene alguna pregunta, diríjase a un comercio especializado o bien al teléfono directo de Carrera +49 911 7099-145 o acuda a nuestras paginas web
www.carrera-toys.com
www.carreraclub.com

Verifique el contenido de la caja y asegúrese de que el producto no tenga desperfectos debidos al transporte. Le recomendamos guardar la caja, porque contiene información importante.

Deseamos que disfrute al máximo con su nuevo circuito Evolution de Carrera.

Contenido:

Contenido de la caja, Varias opciones de montaje.....	3/4
Instrucciones de montaje	5
Vallas protectoras y soportes.....	6
Conexión eléctrica	7
Manterimiento	8
Preparación de la salida.....	9
Piezas de construcción de los vehículos ..	11
Cambio del cursor doble y la quilla de conducción.....	12
Advertencias de seguridad	13/14
Solución de fallos y consejos sobre la conducción.....	14
Datos técnicos.....	15
Accesorios.....	16
Wireless	20
Vehículos.....	21

P

Cordialmente bem-vindo à equipe Carrera!
O manual de instruções contém importantes informações para a montagem e manejo da sua pista de corrida Evolution. Leia-o cuidadosamente, sff., e guarde-o, a seguir. No caso de questões, dirija-se, sff., a um revendedor especializado ou ao serviço de assistência técnica Carrera, Hotline +49 911 7099-145 ou visite o nosso sites web,
www.carrera-toys.com
www.carreraclub.com

Verifique, sff., o conteúdo quanto à integridade e eventuais avarias de transporte. A embalagem contém importantes informações e deverá ser guardada da mesma forma.

Desejamos muito divertimento com a sua nova pista Carrera Evolution.

Índice:

Conteúdo da embalagem, Proposta de montagem.....	3/4
Instruções de montagem	5
Guarda lateral e apoios	6
Conexão eléctrica	7
Manutenção e conservação.....	8
Preparação da arrancada	9
Componentes dos veículos.....	11
Troca da escova dupla na quilha mestra.....	12
Avisos de segurança	13/14
Eliminação de falhas e técnica de condução	14
Dados técnicos.....	15
Panorâmica dos acessórios.....	16
Wireless	20
Vehículos.....	21

**Verpackungsinhalt
Aufbauvorschlag**

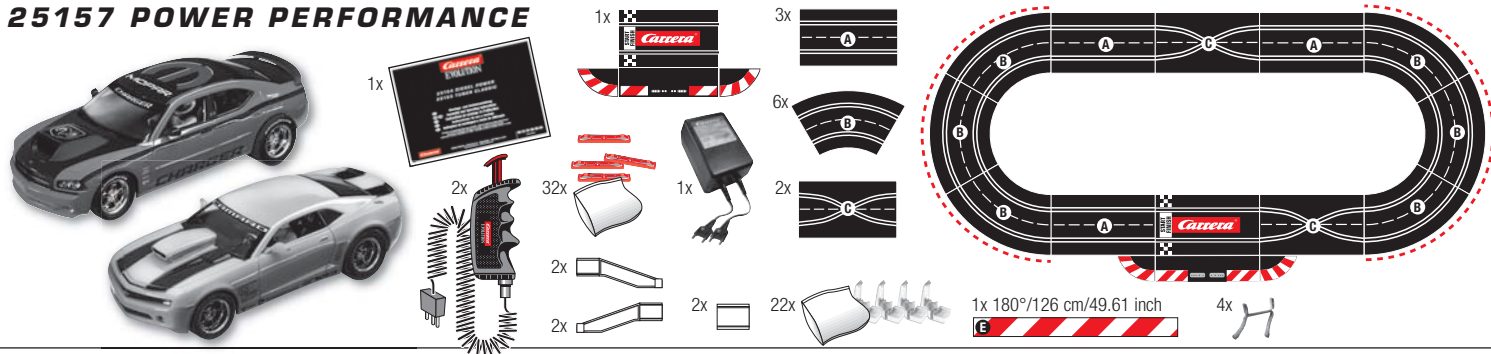
**Contents of package
Proposal for Setup**

**Contenu du carton
Exemple de montage**

**Contenido de la caja
Varias opciones de
montaje**

**Conteúdo da embalagem,
Proposta de montagem**

25157 POWER PERFORMANCE



D

- 1 2006 Dodge Charger Super Stocker
- 1 Chevrolet® Camaro® Concept Super Stocker
- 3 Standardgeraden
- 1 Anschlusschiene
- 6 Kurven 1/60°
- 2 Spurwechsel
- 2 mechanische Geschwindigkeitsregler
- 1 Transformator
- Leitplatten
- Ersatzschleifer
- Zubehör
- Bedienungsanleitung

Aufbaumaße: 183 x 80 cm
Streckenlänge: 4 m

GB USA

- 1 2006 Dodge Charger Super Stocker
- 1 Chevrolet® Camaro® Concept Super Stocker
- 3 Standard straights
- 1 Connecting section
- 6 Curves 1/60°
- 2 Lane change sections
- 2 Mech. speed controllers
- 1 Transformor
- Guardrails
- Replacement contacts
- Accessories
- Instructions

Dimensions when assembled:
6.0 x 2.62 ft./ 183 x 80 cm
Track length: 13.12 ft./4 m

F

- 1 2006 Dodge Charger Super Stocker
- 1 Chevrolet® Camaro® Concept Super Stocker
- 3 Droites standard
- 1 Rail de raccordement
- 6 Virages 1/60°
- 2 Changement de voie
- 2 Régulateurs de vitesse mécaniques
- 1 Transformateur
- Glissières de sécurité
- Contact à glissement de rechange
- Accessoires
- Manuel d'utilisation

Encombrement: 183 x 80 cm
Longueur de parcours: 4 m

E

- 1 2006 Dodge Charger Super Stocker
- 1 Chevrolet® Camaro® Concept Super Stocker
- 3 Rectas estándar
- 1 Recta de conexión
- 6 Curvas 1/60°
- 2 Pasos elevados
- 2 Mandos de velocidad mecánico
- 1 Transformador
- Vallas protectoras
- Trencilla de recambio
- Accesorios
- Instrucciones de uso

Dimensiones: 183 x 80 cm
Longitud de la pista: 4 m

P

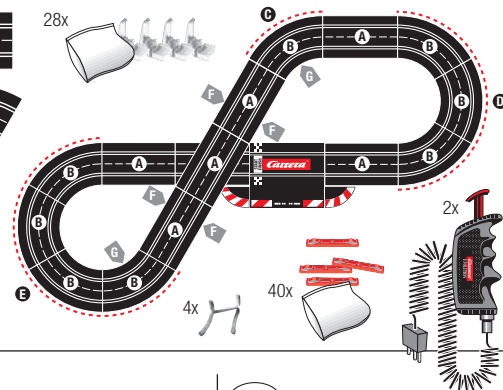
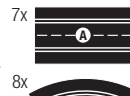
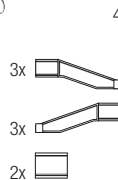
- 1 2006 Dodge Charger Super Stocker
- 1 Chevrolet® Camaro® Concept Super Stocker
- 3 Rectas standard
- 1 Barra de conexão
- 6 Curvas 1/60°
- 2 Secções para mudanças de faixa de trânsito
- 2 Reguladores de velocidade mecanicos
- 1 Transformador
- Faixas de protecção
- Escovas de contacto suplementares
- Acessórios
- Instruções de serviço

Dimensões de montagem: 183 x 80 cm
Comprimento do percurso: 4 m

25158 CLASSIC MEMORIES



- 1x 60°/44 cm/17.32 inch
C
- 1x 180°/126 cm/49.61 inch
D
- 1x 240°/168 cm/66.14 inch
E



D

- 1 Plymouth® Fury '60 Street
- 1 Chevrolet® Bel Air Coupé '57 Street
- 7 Standardgeraden
- 1 Anschlusschiene
- 8 Kurven 1/60°
- 2 mechanische Geschwindigkeitsregler
- 1 Transformator
- Leitplanken
- Ersatzschleifer
- Zubehör
- Bedienungsanleitung

Aufbaumaße: 217 x 139 cm
Streckenlänge: 5,3 m

GB USA

- 1 Plymouth® Fury '60 Street
- 1 Chevrolet® Bel Air Coupé '57 Street
- 7 Standard straights
- 1 Connecting section
- 8 Curves 1/60°
- 2 Mech. speed controllers
- 1 Transformer
- Guardrails
- Replacement contacts
- Accessories
- Instructions

Dimensions when assembled:
7.12 x 4.56 ft./ 217 x 139 cm
Track length: 17.39 ft./5,3 m

F

- 1 Plymouth® Fury '60 Street
- 1 Chevrolet® Bel Air Coupé '57 Street
- 7 Droites standard
- 1 Rail de raccordement
- 8 Virages 1/60°
- 2 Régulateurs de vitesse mécaniques
- 1 Transformateur
- Glissières de sécurité
- Contact à glissement de rechange
- Accessoires
- Manuel d'utilisation

Encombrement: 217 x 139 cm
Longueur de parcours: 5,3 m

E

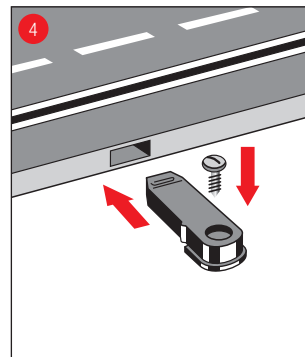
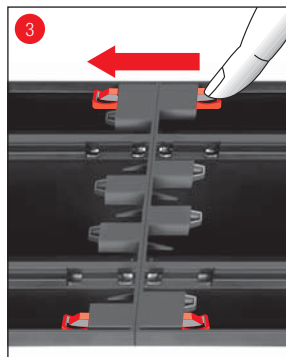
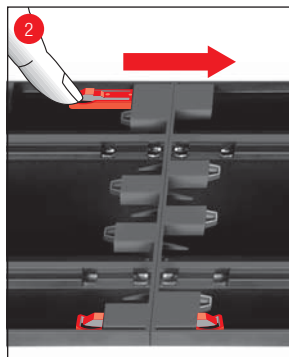
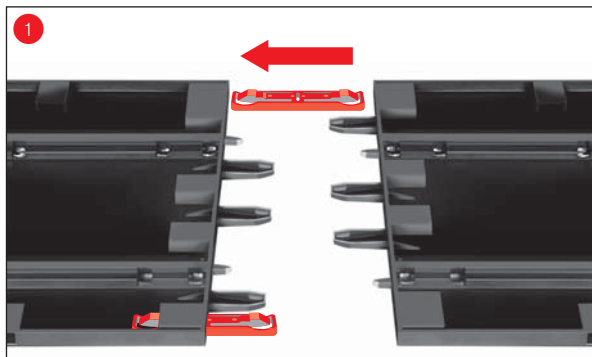
- 1 Plymouth® Fury '60 Street
- 1 Chevrolet® Bel Air Coupé '57 Street
- 7 Rectas estándar
- 1 Recta de conexión
- 8 Curvas 1/60°
- 2 Mandos de velocidad mecánico
- 1 Transformador
- Vallas protectoras
- Trencilla de reemplazo
- Accesorios
- Instrucciones de uso

Dimensiones: 217 x 139 cm
Longitud de la pista: 5,3 m

P

- 1 Plymouth® Fury '60 Street
- 1 Chevrolet® Bel Air Coupé '57 Street
- 7 Rectas standard
- 1 Barra de conexão
- 8 Curvas 1/60°
- 2 Reguladores de velocidade mecánicos
- 1 Transformador
- Faixas de protecção
- Escovas de contacto suplementares
- Acessórios
- Instruções de serviço

Dimensões de montagem: 217 x 139 cm
Comprimento do percurso: 5,3 m



D

1+2+3 Vor dem Aufbau Verbindungsclips wie in Abb. 1 beschrieben in die Schiene stecken. Schienen auf einer ebenen Unterlage zusammenstecken. Verbindungsclips gem. Abb. 2 bis zum hörbaren Einrasten in Pfeilrichtung bewegen. Verbindungsclip kann auch nachträglich eingesteckt werden. Das Lösen der Verbindungsclips ist in beide Richtungen durch einfaches Herunterdrücken der Klemmnase möglich (siehe Abb. 3)

4 Befestigung: Zur Befestigung der Bahnstücke auf einer Platte werden die Bahnstückbefestigungen (Art.Nr. 85209) verwendet (nicht in der Packung enthalten).

Hinweis: Teppichboden ist keine geeignete Aufbauunterlage wegen statischer Aufladung, Fusselbildung und leichter Entflammbarkeit.

GB USA

1+2+3 Before assembling please insert the connecting clips in the track as shown in figure 1. Stick tracks together on a flat base. Move the connecting clips according to figure 2 in direction of the arrow until they audibly snap in. The connecting clip may also be inserted later. The connecting clips can be removed into both directions by simply pressing down the clamped nose (see fig. 3)

4 Fastening: To fasten the track sections on a board, it is necessary to use the track section fasteners (Item no. 85209, not contained in the package).

Note: Carpeting is not a suitable foundation on which to build the track because of static charging, formation of fluff and ready inflammability.

F

1+2+3 Avant l'assemblage, insérez les clips de raccordement dans les rails, comme indiqué à la Figure 1. Assemblez les rails sur une surface d'appui bien plane. Déplacez les clips de raccordement dans le sens de la flèche, comme indiqué à la Figure 2, jusqu'à ce que vous entendiez le clic de fixation. Le clip de raccordement peut également être inséré ultérieurement. Le clip de raccordement peut se détacher dans les deux sens, en appuyant tout simplement sur l'ergot de blocage (voir Fig. 3).

4 Fixation: Pour fixer les éléments du circuit sur un panneau, il faut utiliser les fixations à éléments (N° d'art. 85209, ne sont pas contenues dans le carton).

Remarque: La moquette n'est pas une base de montage appropriée, car elle se charge électrostatiquement, il s'y forme des peluches et elle est très inflammable.

E

1+2+3 Antes del montaje, los clips de unión deben insertarse en el carril tal como se muestra en la figura 1. Unir los carriles sobre una base plana. Desplazar los clips de unión, tal como se muestra en la figura 2, en dirección de la flecha hasta que encajen audiblemente. El clip de unión también puede insertarse posteriormente. Puede soltar los clips de unión en ambas direcciones apretando sencillamente el saliente de sujeción (véase la fig. 3).

4 Fijación: Para fijar las vías en una placa de asiento, se utilizarán los fijadores correspondientes (Art. nº 85209, no forman parte del contenido).

Nota: Debido a la carga estática, la formación de pelusa, así como el peligro de inflamación, recomendamos no montar el circuito encima de la moqueta.

P

1+2+3 Antes da montagem, encaixar os clips de junção como mostrado na fig. 1. Encaixar os carris sobre uma superfície plana. Mover os clips de junção no sentido da seta, até que se escute o encaixe, conforme mostrado na fig. 2. O clip de junção pode ser encaixado também posteriormente. É possível soltar os clips de junção em ambas as direções, bastando premer para baixo o botão de fixação (vide fig. 3).

4 Fixação: Para a fixação das peças de pista sobre uma placa serão utilizados os fixadores de peças de pista (Art. nº 85209, não incluídos na embalagem).

Aviso: Tapetes não são suportes adequados para a montagem devido à electricidade estática, formação de fiapos e fácil inflamabilidade.

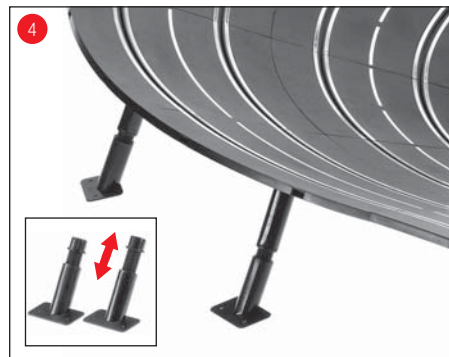
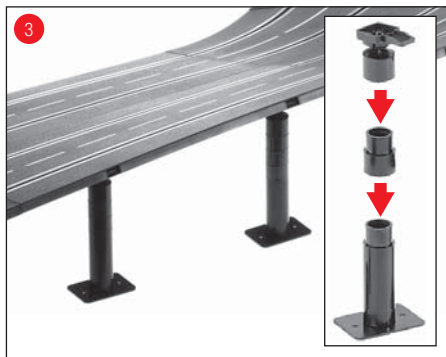
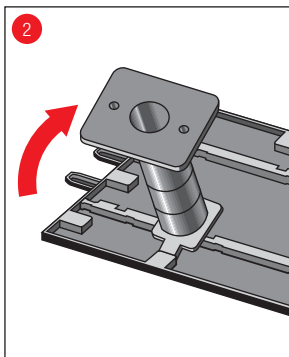
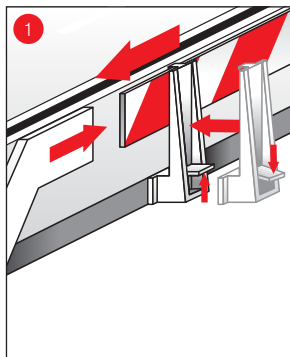
Leitplanken und Stützen

Guard Rails and Supports

Barrières de sécurité et supports

Vallas protectoras y soportes

Guarda lateral e apoios



D

- 1 Leitplanken:** Das Anbringen der Leitplanken-Halterungen erfolgt durch Hochkippen auf die Fahrbahnkante.
- 2 + 3 Abstützen von Hochstrecken:** Die Kugelgelenkköpfe mit den Einsteckzapfen in die dafür vorgesehenen eckigen Aufnahmen auf der Bahnunterseite einschieben. Durch Zwischenstücke können die Stützen erhöht werden. Anschrauben der Stützenfüße ist möglich (Schrauben nicht enthalten).
- 4 Abstützen von Steilkurven:** Für das Abstützen der Steilkurven sind Schrägstützen in entsprechender Länge vorhanden. Die nicht höhenverstellbaren Stützen für Kurvenein- und -ausgang nutzen. Die Köpfe der Stützen in die dafür vorgesehenen runden Aufnahmen auf der Bahnunterseite stecken.

GB USA

- 1 Guard rails:** Guard rail mounts are fitted by tilting them upwards onto the verge of the track.
- 2 + 3 Supporting raised sections:** The shank of the ball pivot is to be inserted into the square slots provided on the underside of the track. The supports can be made higher by using the extensions. The pedestal of the supports can be screwed to a base if required (screws not included).
- 4 Supporting steep curves:** Slanting supports of the right height are provided to support steep curves. Fix the nonadjustable supports at the beginning and end of the curves. Insert the heads of the supports in the round slots of the underside of the track.

F

- 1 Glissières de sécurité:** les supports des glissières de sécurité seront installés en les montant par bascule sur les bords de la piste.
- 2 + 3 Support de passages surélevés:** Glisser les pivots des têtes à rotule dans les logements rectangulaires existants sur la face inférieure de la piste. La hauteur des supports peut être augmentée par des pièces intercalaires. Les pieds des supports peuvent être vissés (vis non fournies).
- 4 Support de virages relevés:** Pour renforcer les virages relevés, il y a des supports inclinés de longueur adéquate. Poser les supports fixes à l'entrée et à la sortie du virage. Emboîter les têtes des supports dans les emplacements ronds existants sur la face inférieure de la piste.

E

- 1 Vallas de protección:** Los soportes de las vallas de protección se colocarán, inclinándolos hacia el borde de la vía.
- 2 + 3 Apoyo de secciones elevadas:** Hacer encajar las cabezas de rótula con los pivotes en los dispositivos receptores angulares de la parte inferior de la pista. Se puede aumentar la altura poniendo piezas intermedias. Los pies apoyo son fijables en una plataforma. (Los tornillos para esto no están incluidos.)
- 4 Apoyo de las curvas de pendiente:** Para apoyar las curvas de pendiente el juego contiene soportes oblicuos de la longitud correspondiente. Introducir los apoyos no ajustables en altura para la entrada y salida de la curva. Encaje las cabezas de los soportes en los dispositivos receptores redondos de la parte inferior de la pista.

P

- 1 Guardas de segurança:** A colocação dos suportes das guardas de segurança ocorre por basculamento para cima sobre o canto da pista.
- 2 + 3 Apoiar pistas elevadas:** Introduzir os cabeçotes de articulação em esfera com batoque de introdução nas admissões rectangulares na parte inferior da pista. As peças intermediárias podem ser elevadas com apoios. É possível aparafusar os pés de apoio (os parafusos não são incluídos).
- 4 Apoiar curvas inclinadas:** Para o apoio de curvas inclinadas, estão à disposição, apoios perpendiculares de respectivo comprimento. Introduzir os apoios de altura ajustável para a entrada e saída das curvas. Introduzir os cabeçotes dos apoios nas admissões redondas na parte inferior da pista.

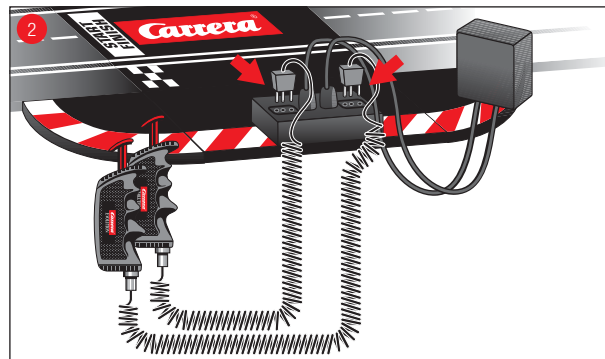
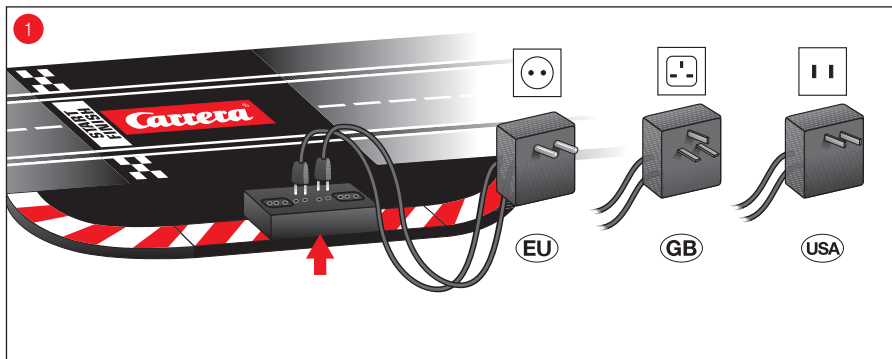
Elektrischer Anschluss

Electrical connection

Raccordement électrique

Conexión eléctrica

Conexão eléctrica



D

Die Anschlusschiene ist die Gerade mit den Buchsen für Transformator und Handregler.

- 1 Die Stecker des Transformators werden in die mittleren Buchsen gesteckt.
- 2 Die Stecker des Handreglers werden in die äußeren Buchsen gesteckt.

Es sollte darauf geachtet werden, dass die Symbole + – am Stecker mit denen an der Anschlusschiene übereinstimmen.

Hinweis: Zur Vermeidung von Kurzschlüssen und Stromschlägen darf das Spielzeug nicht mit fremden elektrischen Geräten, Steckern, Kabeln oder sonstigen spielzeugfremden Gegenständen verbunden werden. Die Carrera Evolution Autorennbahn funktioniert nur einwandfrei mit einem Original Carrera Evolution Transformator.

Die PC Schnittstelle (PC Unit) darf nur in Verbindung mit der original Carrera PC Unit betrieben werden.

GB USA

The connecting rail is the straight track with sockets for the transformer and hand-held control unit.

- 1 The transformer's plugs are plugged into the central socket.
- 2 The hand-held control unit's plugs are plugged into the external sockets.

Care should be taken that the + and – symbols on the plugs agree with those on the connecting rail.

Advice: The toy must not be connected to extraneous electrical equipment, plugs, cables or other objects: short-circuits and power surges can thus be avoided. The Carrera Evolution racing track only functions faultlessly with the original Carrera Evolution transformer. The PC interface (PC Unit) may only be operated together with the original Carrera PC Unit.

F

Le rail de raccordement est le rail droit avec les douilles pour le transformateur et le régulateur manuel.

- 1 Insérer les fiches pour le transformateur dans la douille du milieu.
- 2 insérer les fiches pour le régulateur manuel dans les douilles extérieures.

Veiller particulièrement à la conformité des symboles « + » et « – » de la fiche avec les symboles respectifs du rail de raccordement.

Observation: Il est interdit, en prévention de courts-circuits et d'éventuelles décharges électriques, de raccorder le jouet à d'autres appareils électriques, fiches, prises, câbles ou objets externes au jouet. La piste Carrera Evolution ne fonctionne correctement qu'avec le transformateur original Carrera Evolution. L'interface PC (PC Unit) ne devra être utilisée qu'en combinaison avec l'interface PC Carrera d'origine.

E

La vía de conexión es la recta con los casquillos para transformador y regulador manual.

- 1 Los enchufes del transformador serán encajados en el casquillo del medio.
- 2 los enchufes del regulador manual en el casquillo exterior.

Se ha de observar que, los símbolos + – en el enchufe, correspondan con los de las vías de conexión.

Advertencia: Para evitar cortocircuitos y descargas eléctricas, el juguete no debe ser conectado con aparatos eléctricos ajenos, enchufes, cables u otros objetos ajenos al juguete. La pista de carrera de autos Evolution Carrera, funciona sólo de modo perfecto con un transformador original Carrera Evolution.

El interface de PC (PC Unit) sólo debe operarse en unión con la Carrera PC Unit original.

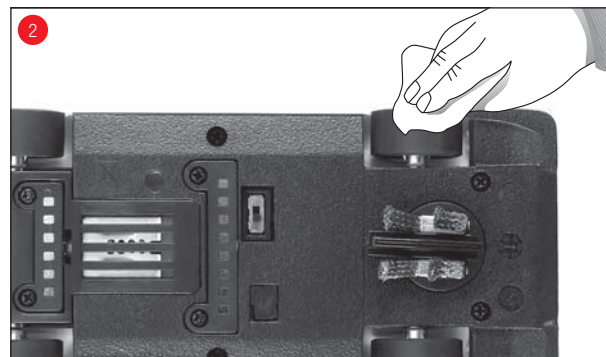
P

A barra de conectores é a recta com as tomadas para transformador e regulador manual.

- 1 A ficha do transformador é inserida na tomada central.
- 2 a ficha do regulador manual nas tomadas externas.

Dever-se-á prestar atenção para que os símbolos de + – nas fichas correspondam aqueles da barra de conectores.

Aviso: Para evitar curto-circuitos e choques eléctricos, o brinquedo não deverá ser conectado com outros aparelhos eléctricos, fichas, cabos ou demais objectos estranho ao brinquedo. A autopista de corrida Carrera Evolution somente funciona de maneira impecável com um transformador original Carrera Evolution. A interface do PC (PC Unit) pode ser operada somente em combinação com a Carrera PC Unit original.



D

- Um eine einwandfreie Funktion der Autorennbahn zu gewährleisten, sollten alle Teile der Rennbahn regelmäßig gereinigt werden. Vor der Reinigung den Netzstecker ziehen.
- **Rennstrecke:** Fahrbahnoberfläche und Spurrillen mit einem trockenen Lappen sauberhalten. Keine Lösungsmittel oder Chemikalien zur Reinigung verwenden. Bei Nichtgebrauch die Bahn staubgeschützt und trocken aufbewahren, am besten im Originalkarton.
- **Fahrzeugcheck:** Lagerstellen der Achse und Räder, Motorritzel, Getriebezahnräder und Lager reinigen und mit harz- und säurefreiem Fett schmieren. Verwenden Sie als Hilfsmittel z.B. einen Zahnstocher. Überprüfen Sie regelmäßig den Zustand der Schleifer und Reifen.

GB USA

- To ensure a proper operation of the motor-racing circuit, all racetrack components should be regularly cleaned. Pull the plug prior to cleaning.
- **Racetrack:** Keep the track surface and track slots clean with a dry cloth. Do not use any solvents or chemicals for cleaning. When it is not in use, store the racetrack in a clean and dust-protected location, preferably in the original cardboard box.
- **Car check:** Clean axle and wheel bearings, pinion gears, gearwheels and bearings and lubricate using a resin- and acid-free grease. You can use a toothpick or similar as aid. Regularly check the condition of sliding contacts and tyres.

F

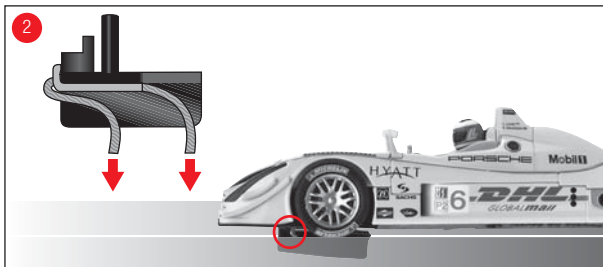
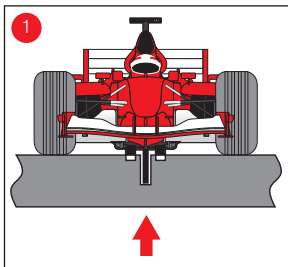
- Afin de garantir le parfait fonctionnement du circuit de course, il faut nettoyer régulièrement toutes les pièces du circuit. Avant de nettoyer, retirer la fiche de courant.
- **Circuit de course:** nettoyer la surface de la voie et les ornières avec un torchon sec. Ne pas utiliser de solvant ou de produits chimiques pour le nettoyage. Si le circuit n'est pas utilisé, ranger le circuit en le protégeant de la poussière et de l'humidité, de préférence dans son carton original.
- **Check-liste des voitures:** nettoyer les points d'appui des essieux et des roues, le pignon du moteur, les roues d'engrenage et les coussinets et graisser avec de la graisse exempte de résine et d'acide. Utilisez comme instrument un cure-dent par ex. Vérifier régulièrement l'état des tresses et des pneus.

E

- Con el fin de garantizar el funcionamiento perfecto del circuito de coches, limpie todas las piezas con regularidad. Antes de efectuar la limpieza, desenchufe el circuito.
- **Recorrido:** Limpie las superficies de los carriles y las ranuras de vía con un trapo seco. No utilice nunca disolventes ni productos químicos. Si no utiliza el circuito, guárdelo en un lugar seco y libre de polvo, preferentemente en su caja original.
- **Chequeo de los vehículos:** Limpie los asientos de los ejes y las ruedas, el piñón del motor, las ruedas dentadas del engranaje y los cojinetes y lubrique todo con grasa no ácida y carente de resinas. Utilice para ello, por ejemplo, un palillo. Verifique con regularidad el estado de los cursores y de las ruedas.

P

- Para assegurar um funcionamento sem problemas da pista de corrida de automóveis, todas as peças da pista de corrida devem ser limpas regularmente. Retirar a ficha da rede eléctrica antes da limpeza.
- **Percurso de corrida:** Manter as superfícies da pista de rolamento e as ranhuras da pista limpas com um pano seco. Não utilizar quaisquer solventes ou produtos químicos para a limpeza. Guardar a pista protegida contra poeira e num local seco quando esta não for utilizada, o melhor dentro da caixa de papelão original.
- **Verificação dos veículos:** Limpar os rolamentos do eixo e das rodas, pinhão do motor, rodas dentadas da transmissão e mancais e lubrificar com graxa livre de resinas e ácidos. Utilize, como agente auxiliar, p.ex., um palito para os dentes. Verifique regularmente o estado das escovas e dos pneus.

**D**

1 Achten Sie darauf, dass sich der Leitkiel des Fahrzeuges in der Spurrille befindet und die Doppelschleifer Kontakt zur Stromführungsschiene haben. Stellen Sie die Fahrzeuge auf die Anschlusschiene.

2 Optimale Schleiferstellung:

Die Schleiferenden müssen entgegen der Fahrtrichtung zur Schiene gebogen werden. Nur das Schleiferende sollte Kontakt zur Schiene haben und kann bei Abnutzung gegebenenfalls etwas abgeschnitten werden.

Im Spielbetrieb können sich Fahrzeugkleinteile, wie Spoiler oder Spiegel, welche aufgrund der Originaltreue so nachgebildet werden müssen, eventuell lösen oder brechen. Um dies zu vermeiden, haben Sie die Möglichkeit diese durch Entfernen vor dem Spielbetrieb zu schützen.

GB USA

1 Make sure that the car's guide keel is located inside the track slot and that the double sliding contact is in contact with the current carrying track. Place the cars onto the connecting track.

2 Optimally setting up the grinders:

The grinding ends must be bent towards the rail and against the direction of travel. Only the grinding end should make contact with the rail and it can be trimmed a little if necessary in the event of wear. During operation small car parts as spoilers or mirrors may get off or brake due to being original detailed parts of the car model. To avoid this it is possible to remove them before operation.

F

1 Veillez à ce que la quille de guidage de la voiture se trouve dans l'ornièrre et que la tresse double soit en contact avec le rail conducteur électrique. Placez les voitures sur les rails de raccordement.

2 É Position optimale de la tresse double:

Les extrémités de la tresse sont à courber en direction du rail, mais dans le sens contraire à la marche. Seule l'extrémité de la tresse devrait entrer en contact avec le rail et peut être coupée en cas d'usure le cas échéant. En mode de jeu, des petits éléments de la voiture, comme le becquet ou le rétroviseur qui doivent être reproduits comme tels pour rester fidèles aux originaux, risquent de se détacher voire de se briser. Pour éviter ces désagréments, vous avez la possibilité de les protéger en les enlevant avant d'activer le mode de jeu.

E

1 Asegúrese de que la quilla de conducción del vehículo se encuentre dentro de la ranura de la vía y que los cursores dobles estén en contacto con la vía bajo corriente. Coloque los vehículos en la vía de conexión.

2 Regulación óptima del cursor:

Los extremos del cursor deberán doblarse a contramano, o sea contra el sentido de marcha. Sólo el extremo del cursor deberá tener contacto a la vía y podrá ser algo cortado en caso de desgaste, si se diera el caso.

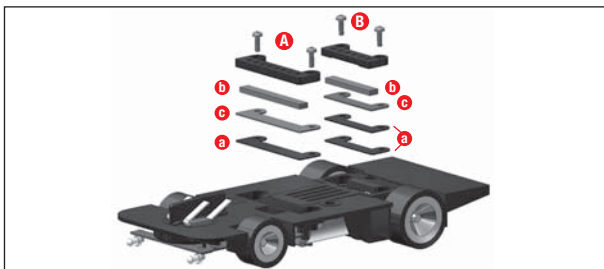
En las carreras, las piezas pequeñas del coche, como spoilers o retrovisores exteriores, montadas en el vehículo por tratarse de una copia fiel del original, podrían desprenderse o incluso romperse. Para evitarlo es posible quitarlas antes de la carrera.

P

1 Preste atenção para que a quilha mestra do veículo encontre-se na ranhura da pista e a escova dupla contacto com o friso de alimentação de corrente eléctrica. Coloque os veículos sobre o friso de conexão.

2 Posicionamento óptimo das escovas:

As extremidades das escovas deverão ser dobradas na direcção contrária à movimentação sobre a trilha. Somente as extremidades da escova devem entrar em contacto com a trilha e poderão ser cortadas um pouco, se for necessário, quando de desgaste. Numa corrida, pequenas peças do veículo, como spoiler e espelhos, necessárias para que o carro corresponda ao modelo original, podem soltar-se ou quebrar. Para que isso seja evitado, essas peças podem ser removidas antes da corrida.



D

Dieses Carrera Evolution Fahrzeug ist optimal auf das Carrera Schienensystem 1:24 abgestimmt.

Neben dem Austausch des Leitkiels können die kompletten Magneteinheiten (A + B), sowie die Distanzplättchen (a) unterhalb der Magneten entfernt bzw. zugefügt werden.

Je mehr Distanzplättchen (a) und Magnete (b) verwendet werden, desto stärker ist die Magnetkraft zur Schiene. Sobald ein Magnet (b) eingebaut wird, muss die Metallplatte (c) verwendet werden. Beim Einsatz der Carrera Überfahrt oder Steilkurve empfiehlt es sich, je nach Fahrzeugtyp, die Distanzplatte zu entfernen bzw. nicht einzusetzen. Leichte Fahrgeräusche beim Einsatz genannter Schienenteile sind durch die maßstäbliche Originalität bedingt und für den einwandfreien Spielbetrieb unerheblich.

GB USA

This Carrera Evolution car is optimally adjusted to the Carrera race track system, scale 1:24.

Besides replacing the guide keel, the complete magnet units (A + B) as well as the distance plates (a) beneath the magnets may be removed and added respectively.

The more distance plates (a) and magnet units (b) are used the stronger the magnetic effect is on the track. As soon as a magnet is installed, the metal plate (c) has to be used. Depending on the car type it is advisable to remove or not to implement the spacing plate when using a Carrera crossing or high banked curve. With those track elements being used, slight driving noises may occur. These are caused by the cars' scale authenticity and do not have any influence on a faultless operation.

F

Cette voiture Carrera Evolution est parfaitement adaptée au système de rails Carrera 1:24.

En plus du remplacement de la quille de guidage, vous pouvez également retirer ou ajouter les unités magnétiques complètes (A + B) et les plaquettes d'écartement (b) sous les aimants.

Plus vous utiliserez de plaques d'écartement (a) et d'aimants (b), plus la force magnétique agissant sur le rail sera importante. Utilisez la plaque métallique (c) dès que vous installez un aimant (b). Si vous utilisez le passage ou le virage raide Carrera, il est recommandé, selon le type de véhicule d'enlever voire de ne pas employer la plaquette d'écartement. De légers bruits de roulement pouvant apparaître à l'emploi des pièces de rail indiquées sont dus à l'originalité à l'échelle et n'ont aucune incidence sur le déroulement du jeu.

E

Este vehículo Carrera Evolution ha sido adaptado de forma óptima al sistema de carriles Carrera 1:24.

Aparte del recambio de la quilla pueden quitarse o agregarse las unidades completas del imán (A + B) así como las plaquitas distanciadoras (a) debajo del imán.

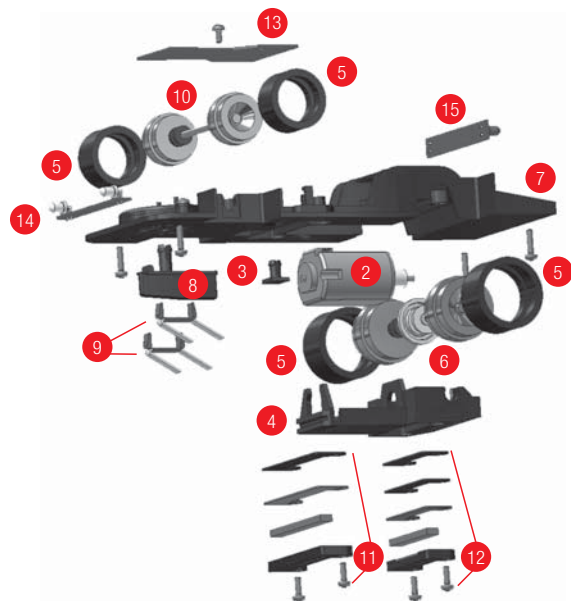
Cuanto mayor el número de plaquitas distanciadoras (a) e imanes (b), tanto mayor la fuerza magnética frente a la vía. En cuanto se incorpora un imán (b), debe emplearse la placa metálica (c). Al utilizar un puente o una curva inclinada Carrera, se recomienda extraer la placa distanciadora o no utilizarse en algunos vehículos. Ligeros ruidos al utilizar las piezas mencionadas de las pistas son debidos a la originalidad a escala e inocuas, pudiendo jugarse perfectamente con ellas.

P

Este veículo Carrera Evolution é adaptado de maneira ótima para o sistema de carris Carrera 1:24.

Além do substituto da quilha mestra também as unidades magnéticas (A + B), assim como as lâminas distanciadoras (a) por baixo do imã podem ser eliminadas ou acrescentadas.

Quanto mais lâminas distanciadoras (a) e ímãs (b) forem utilizados, tanto mais elevada a força magnética frente a trilha. Assim que um ímã (b) é montado, tem de ser utilizada uma placa metálica (c). Quando do emprego da ultrapassagem ou curva fechada Carrera recomenda-se, conforme o tipo de veículo, remover e, respect., não utilizar a placa distanciadora. Leves ruidos de movimentação quando do emprego das peças de carris citados são condicionados pela originalidade padronizada e insignificante para a operação sem problemas do jogo.



D

- 1 Karosserie, Spoiler
- 2 Motor
- 3 LED Abdeckung
- 4 Motorblockhalterung
- 5 Reifen
- 6 Hinterachse
- 7 Chassis
- 8 Leitkiel
- 9 Doppelschleifer
- 10 Vorderachse
- 11 Zentralmagnet
- 12 Zusatzmagnet
- 13 Fahrzeugplatine mit Umschalter
- 14 Vordere Lichtplatine
- 15 Hintere Lichtplatine

Die Kennzeichnung der einzelnen Teile kann nicht als Bestellnummer verwendet werden.

GB USA

- 1 Body, spoiler
- 2 Engine
- 3 LED cover
- 4 Support for engine bloc
- 5 Tyres
- 6 Rear axle
- 7 Chassis
- 8 Guide keel
- 9 Double sliding contact
- 10 Front axle
- 11 Central magnet unit
- 12 Additional magnet unit
- 13 Car board with reversing switch
- 14 Front light board
- 15 Rear light board

The designation of the individual parts may not be used as order numbers.

E

- 1 Carrocería, interceptor
- 2 Motor
- 3 Cubierta LED
- 4 Soporte de bloque de motor
- 5 Ruedas
- 6 Eje trasero
- 7 Chasis
- 8 Quilla de conducción
- 9 Cursor doble
- 10 Eje delantero
- 11 Imán central
- 12 Imán adicional
- 13 Placa de vehículo con conmutador
- 14 Placa de luz delantera
- 15 Placa de luz trasera

La designación de las piezas individuales no puede utilizarse como número de pedido.

F

- 1 Carrosserie, spoiler
- 2 Moteur
- 3 Voyant capot
- 4 Support bloc moteur
- 5 Pneus
- 6 Essieu arrière
- 7 Châssis
- 8 Quille de guidage
- 9 Tresse double
- 10 Essieu avant
- 11 Unité magnétique centrale
- 12 Unité magnétique complémentaire
- 13 Platine véhicule avec inverseur
- 14 Platine d'éclairage avant
- 15 Platine d'éclairage arrière

La désignation des pièces détachées ne peut pas être utilisée comme numéro de commande.

P

- 1 Carrocería, sabotador
- 2 Motor
- 3 Cobertura de LED
- 4 Suporte do bloco do motor
- 5 Pneus
- 6 Eixo traseiro
- 7 Chasis
- 8 Quilha mestra
- 9 Escova dupla
- 10 Eixo dianteiro
- 11 Iman central
- 12 Iman adicional
- 13 Placa electrónica do veículo com interruptor de comutação
- 14 Placa de luz dianteira
- 15 Placa de luz traseira

A identificação de cada peça não pode ser utilizada como número de encomenda.

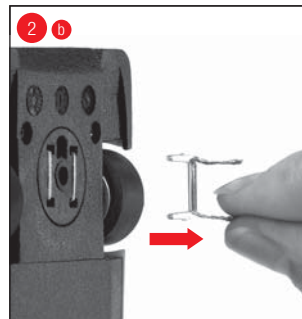
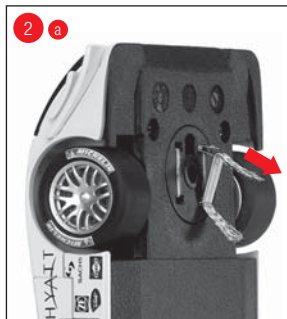
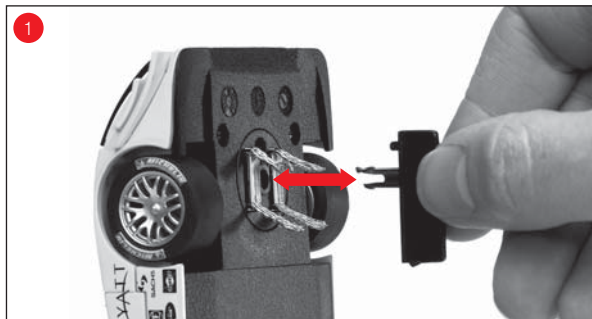
Austausch von Doppelschleifern und Leitkiel

Replacement of double sliding contact and guide keel

Remplacement de la tresse double et de la quille de guidage

Cambio del cursor doble y la quilla de conducción

Troca da escova dupla na quilha mestra



D

Hinweise:

- Es empfiehlt sich, immer nur einen Schleifer herauszunehmen und zu wechseln.
- Fahrzeug nie rückwärts ziehen, da sonst die Schleifer beschädigt werden. Die Kabelverbindungen zwischen Motor und Schleifern müssen über Kreuz gelegt werden.

Leitkiel vorsichtig gemäß Abb. 1 aus der Halterung herausziehen.

- 2 Beim Wechsel des Doppelschleifers muss darauf geachtet werden, dass zuerst der obere Schleifer (a) nur teilweise herausgezogen wird und dann mit Schleifer (b) der Doppelschleifer komplett herausgezogen werden kann. Bitte beim Einsetzen ebenso vorgehen.

GB USA

Advice:

- It is recommended to always take out and change only one grinder.
- Never pull the vehicle backwards, because the grinders could be damaged otherwise. The cable connections between the motor and grinders must be laid over a cross.

Please carefully pull out the guide keel according to fig. 1.

- 2 When changing the double contact brushes please take care that in stage one the upper contact brush (a) is only pulled out partly and that in stage two the double contact brush can be pulled out completely with the contact brush (b). For inserting please proceed the same way.

F

Observations:

- Il est recommandé d'enlever et de remplacer une seule tresse à la fois.
- Ne jamais tirer le véhicule en arrière afin de ne pas endommager la tresse double. Placer toujours les jonctions de câbles entre le moteur et les tresses doubles en croix.

Retirer avec précaution la quille de guidage (Fig. 1) de son support.

- 2 Lors du remplacement de la tresse double, veiller à retirer d'abord le frotteur supérieur (a) partiellement avant de pouvoir retirer complètement la tresse double avec le frotteur (b). Procéder de la même façon pour le montage.

E

Advertencia:

- Se recomienda siempre sacar sólo un cursor y cambiarlo.
- Nunca tirar el vehículo hacia atrás, puesto que sino, pueden ser dañados los cursores. Las conexiones de cables entre el motor y los cursores tienen que ser colocados en cruz.

Extraer la quilla cuidadosamente, según la fig. 1, del soporte.

- 2 Al cambiar el cursor doble debe prestar atención a que la quilla superior (a) sólo sea extraída parcialmente, pudiendo luego extraerse completamente el cursor doble con la quilla (b). Proceder análogamente en la inserción.

P

Avisos:

- Recomenda-se sempre, somente retirar e trocar uma escova.
- Jamais puxar o veículo para trás, pois a escova poderá ser danificada. As junções de cabo entre o motor e as escovas devem ser montadas de maneira cruzada.

Retirar quilha mestra cuidadosamente segundo Fig. 1 do suporte.

- 2 Fazer atenção na mudança da escova dupla que a escova superior (a) é retirada parcialmente e para depois retirar completamente a escova dupla com a escova (b). Proceder da mesma maneira na montagem.

D

- Das Spielzeug ist nicht für Kinder unter 3 Jahren geeignet wegen verschluckbarer Kleinteile und funktionsbedingter Klemmgefahr!
- Der Transformator ist kein Spielzeug! Die Anschlüsse des Trafos nicht kurzschließen! Hinweis an die Eltern: Den Trafo regelmäßig auf Schäden an der Leitung, am Stecker oder am Gehäuse untersuchen. Spielzeug nur mit empfohlenen Transformatoren betreiben! Bei einem Schaden darf der Transformator nicht mehr verwendet werden! Die Rennbahn nur mit einem Transformator betreiben! Bei längeren Spielpausen wird empfohlen den Transformator vom Stromnetz zu trennen. Gehäuse von Trafo und Geschwindigkeitsreglern nicht öffnen!
- Die Bahn und Fahrzeuge sind regelmäßig auf Schäden an Leitungen, Steckern und Gehäusen zu überprüfen! Defekte Teile auswechseln.
- Die Autorennbahn ist nicht für den Betrieb im Freien oder in Nassräumen geeignet! Flüssigkeiten fernhalten.
- Keine Metallteile auf die Bahn legen, um Kurzschlüsse zu vermeiden. Die Bahn nicht in unmittelbarer Nähe empfindlicher Gegenstände aufstellen, da aus der Piste geschleuderte Fahrzeuge Beschädigungen verursachen können.
- Vor der Reinigung den Netzstecker ziehen! Für die Reinigung ein feuchtes Tuch benutzen, keine Lösungsmittel oder Chemikalien. Bei Nichtgebrauch die Bahn staubgeschützt und trocken aufbewahren, am besten im Originalkarton.
- Autorennbahn nicht in Gesichtshöhe betreiben!

GB USA

- This toy is not suitable for children under the age of 3 because of small parts that can be swallowed and a functional risk of getting caught!
- The transformer is not a toy! Do not short-circuit the transformer's connections! Note to parents: Regularly inspect the transformer for damage to the cable, plug or housing! Only operate the toy with recommended transformers! The transformer may no longer be used if it is damaged! Only operate the racetrack with a transformer! If play is interrupted for longer periods, it is recommended to separate the transformer from the power supply. Do not open transformer or speed controller housings!
- Regularly check the track and cars for damage to cables, plugs and housings! Replace defective parts.
- The car racetrack is not suitable for outdoor operation or operation in wet locations! Keep away from liquids.
- Do not place any metal parts onto the track to avoid short-circuits. Do not place the track in the immediate vicinity of delicate objects, as these could be damaged by cars hurled from the track.
- Pull the plug before cleaning the race-track! Only use a damp cloth for cleaning, no solvents or chemicals. When it is not in use, store the track in a dry and dust-protected location, preferably in the original cardboard box.
- Do not operate racing-track in face or eye level!

F

- Le jouet n'est pas approprié aux enfants de moins de 3 ans en raison des petites pièces qu'ils peuvent avaler et du risque de se coincer les doigts!
- Le transformateur n'est pas un jouet! Les raccords du transfo peuvent court-circuiter! Indications aux parents: Contrôler régulièrement si le câble, la prise ou le boîtier du transfo ne sont pas endommagés! N'exploiter le jouet qu'avec les transformateurs recommandés! En cas de dommages, il ne faudra plus utiliser le transformateur! N'utiliser le circuit électrique qu'avec un seul transformateur. En cas de pauses assez longues, nous conseillons de débrancher le transformateur du courant secteur. Ne pas ouvrir le boîtier du transfo et des régulateurs de vitesse!
- Il faut vérifier régulièrement si le circuit et les voitures présentent des dommages sur les câbles, les prises et les boîtiers!
- Remplacer les pièces défectueuses.
- Le circuit de course n'est pas approprié à l'emploi à l'air libre ou dans des pièces humides! Éloigner des liquides.
- Ne poser aucune pièce métallique sur le circuit pour éviter les courts-circuits. Ne pas poser le circuit à proximité immédiate d'objets fragiles, car les voitures qui seraient projetées hors de la piste, pourraient causer des dégâts.
- Avant de nettoyer, retirer la fiche de courant! Pour le nettoyage, utiliser un torchon humide, pas de solvant ou de produits chimiques! Si le circuit n'est pas utilisé, conserver le circuit en le protégeant de la poussière et de l'humidité, de préférence dans son carton original.
- Ne pas faire fonctionner le circuit automobile à hauteur du visage ou des yeux!

E

- Este circuito no es adecuado para niños menores de 3 años, porque contiene piezas pequeñas, que se podrían tragar o se podrían pillar los dedos!
- El transformador no es ningún juguete! No se deben poner en cortocircuito las conexiones del transformador! Advertencia para los padres: Asegúrese con regularidad de que las conexiones, los enchufes y la caja no muestren desperfecto alguno! Utilice sólo el transformador previsto! No vuelva a utilizar el transformador, si éste ha sufrido algún daño! Utilice sólo un transformador para el circuito de carreras. Recomendamos desconectar el transformador de la corriente, si no se van a realizar carreras durante un prolongado espacio de tiempo. No abra nunca las cajas del transformador ni de los reguladores de velocidad!
- Asegúrese con regularidad de que el circuito y los vehículos no muestran desperfecto alguno en las conexiones, los enchufes o las cajas!
- El circuito de carreras no está apto para su uso al aire libre ni en espacios húmedos! Manténgalo alejado de cualquier líquido.
- No coloque piezas de metal encima de las vías, con el fin de evitar un cortocircuito en el sistema eléctrico. No coloque el circuito de carreras cerca de objetos frágiles, porque los vehículos, que salen lanzados de las pistas, podrían estropearlos.
- Saque el enchufe de la toma de corriente, antes de limpiar el circuito! Utilice un trapo húmedo sin disolventes ni productos químicos. Si no utiliza el circuito, guárdelo en el lugar seco y libre de polvo, preferentemente en su caja original.
- No utilizar la pista de carreras a nivel de la cara o de los ojos!

P

- O brinquedo não é adequado para crianças de menos de 3 anos de idade devido a peças pequenas que podem ser engolidas e perigo de prender condicionado ao funcionamento!
- O transformador não é nenhum brinquedo! Não curto-circuitar as conexões do transformador! Aviso para os pais: verificar o transformador regularmente quanto a avarias no condutor, na ficha de rede ou na carcaça! Somente utilizar o brinquedo com os transformadores indicados! No caso de uma avaria, o transformador não deverá mais ser utilizado! Somente operar a pista de corrida com um transformador. No caso de pausas de jogo mais longas, aconselhamos separar o transformador da rede de energia elétrica. Não abrir as caixas do transformador e dos reguladores de velocidade!
- A pista e os veículos devem ser verificados regularmente quanto a avarias nos condutores, fichas e carcaças! Trocar as peças defeituosas.
- A pista de corrida de carros não é adequada para o funcionamento ao ar livre ou em locais molhados! Manter líquidos afastados.
- Não colocar nenhuma peça metálica sobre a pista, para evitar curto-circuitos. Não instalar a pista nas proximidades de objetos sensíveis, pois os veículos ejetados da pista poderão causar danos.
- Antes da limpeza, retirar a ficha da rede elétrica! Para a limpeza, utilizar um pano húmedo, nenhum solvente ou produtos químicos. Guardar a pista protegida contra poeira e num local seco quando esta não for utilizada, o melhor dentro da caixa de papelão original.
- Não utilizar a pista de corrida à altura do rosto ou dos olhos!

D

Sicherheitshinweis:

Das Fahrzeug darf erst im komplett zusammengebauten Zustand wieder in Betrieb genommen werden. Der Zusammenbau darf nur von Erwachsenen vorgenommen werden.

ACHTUNG!

Magnete nicht verschlucken oder einatmen. Die Verbindung von Magneten im menschlichen Körper kann zu ernsthaften Verletzungen führen und umgehend medizinische Versorgung notwendig machen.

Fehlerbeseitigung:

Bei Störungen überprüfen Sie bitte folgendes:

- Sind die Stromanschlüsse korrekt?
- Transformator und Handregler korrekt angeschlossen?
- Sind die Bahnverbindungen einwandfrei?
- Sind die Rennbahn und Spurrillen sauber und frei von Fremdkörpern?
- Sind die Schleifer in Ordnung und haben Kontakt zur Stromführungsschiene?

Fahrtechnik:

- Auf den Geraden kann schnell gefahren, vor der Kurve sollte abgebremst, am Kurvenausgang kann wieder beschleunigt werden.
- Fahrzeuge nicht bei laufendem Motor festhalten oder blockieren, dadurch kann es zu Überhitzung und Motorschäden kommen.

Alle Carrera Ersatzteile im Web Shop erhältlich: www.carrera-toys.com
Lieferung erfolgt ausschließlich nach Deutschland, Österreich, Niederlande, Belgien und Luxemburg.

GB USA

Safety instruction:

The vehicle may only be operated again in a completely assembled condition. Assembly may only be carried out by an adult.

Attention!

Do not swallow or breathe in magnets. The compound of magnets in the human body can cause serious injuries and immediate medical care may be indispensable.

Troubleshooting:

In case of any malfunctions, please check the following:

- Has the connection to the power supply been established correctly?
- Have transformer and speed controllers been connected correctly?
- Are the track connections faultless?
- Are the racetrack and track slots clean and free of any foreign objects?
- Are the sliding contacts in order and do they make contact with the track slot?

Driving technique:

- You can drive fast along the straight track but you should brake before the curve and then accelerate again when coming out of the curve.
- Do not fasten or block the vehicles when the motor is running: overheating or damage to the motor could result otherwise.

All Carrera spare parts are available in the webshop: www.carrera-toys.com
Delivery exclusively to Germany, Austria, Netherlands, Belgium and Luxembourg.

F

Instruction de sécurité:

La voiture ne pourra être remise en marche qu'entièrement remontée. Seules des personnes adultes sont autorisées à exécuter l'assemblage.

ATTENTION !

Ne pas ingérer ou inhaler les aimants. Le contact des aimants avec le corps humain peut entraîner de sérieuses blessures qui nécessitent des soins médicaux immédiats.

Élimination des défauts:

En cas de pannes, veuillez vérifier les fonctions suivantes:

- Les raccords électriques sont-ils corrects?
- Le transformateur et la commande manuelle sont-ils correctement raccordés?
- Les jonctions des voies sont-elles en parfait état?
- La piste et les ornières sont-elles propres et sans corps étrangers?
- Les tresses sont-elles en bon état et ont-elles contact avec l'ornière?

Mode de conduite:

- Adopter une allure rapide sur les droites, freiner avant les virages et accélérer à nouveau à la sortie du virage.
- Ne jamais retenir ou bloquer les véhicules tant que le moteur est en marche en prévention d'une éventuelle surchauffe ou d'endommagements du moteur.

Toutes les pièces de rechange Carrera sont disponibles dans notre boutique en ligne: www.carrera-toys.com
Livraison exclusivement en Allemagne, en Autriche, aux Pays-Bas, en Belgique et au Luxembourg.

E

Advertencia de seguridad:

El vehículo sólo debe ponerse en servicio otra vez en estado completamente montado. El montaje ha de ser efectuado exclusivamente por adultos.

¡ATENCIÓN! Los imanes no deben tragarse ni tampoco inspirarse. La unión de imanes dentro del cuerpo humano puede provocar heridas graves y requiere una intervención médica inmediata.

Solución de fallos:

En caso de fallo, compruebe lo siguiente:

- ¿Están todas las conexiones eléctricas en correcto estado?
- ¿Están los reguladores manuales y el transformador correctamente conectados?
- ¿Están todas las conexiones de la vía correctas?
- ¿Están las vías y los carriles libres de polvo y objetos ajenos?
- ¿Están los cursores en buen estado y en contacto con la ranura de la vía?

Técnica de conducción:

- Sobre las rectas se puede conducir rápido, antes de la curva se debe frenar, en la salida de la curva se puede acelerar otra vez.
- No tener agarrado firmemente, ni bloqueado el vehículo con el motor encendido, de ese modo, se puede llegar a calentamiento y daños en el motor.

Todos los repuestos de Carrera pueden adquirirse en el web shop: www.carrera-toys.com
Suministros exclusivamente a Alemania, Austria, Países Bajos, Bélgica y Luxemburgo.

P

Aviso de segurança:

O veículo só pode ser colocado de novo em funcionamento depois de completamente montado. A montagem pode ser realizada somente por pessoas adultas.

ATENÇÃO!

Não engolir ou inalar os ímanes. A presença de ímanes no interior do corpo humano pode provocar ferimentos graves e implicar a necessidade de tratamento médico imediato.

Eliminação de falhas:

No caso de falhas, verifique, sff., o seguinte:

- Estão corretas as conexões eléctricas?
- Transformador e regulador manual correctamente conectados?
- Estão as junções da pista impeccáveis?
- Estão a pista de corrida e as ranhuras da pista limpas e livres de corpos estranhos?
- Estão as escovas em ordem e mantêm contacto com as ranhuras da pista?


Técnica de direcção:

- Nas rectas poderá dirigir rapidamente, antes das curvas deverá travar, na saída das curvas poderá novamente acelerar.
- Não manter presos ou bloquear os veículos com o motor em funcionamento, com isso, poderá ocorrer superaquecimento e avarias no motor.

Todas as peças sobresselentes da Carrera podem ser adquiridos no Web Shop: www.carrera-toys.com
Serão feitas entregas somente na Alemanha, Austria, Holanda, Bélgica e em Luxemburgo.

D
Technische Daten:

 Ausgangsspannung
 Spielzeugtransformator

14,8 V === 2 x 5,2 VA



Dieses Produkt ist mit dem Symbol für die selektive Entsorgung von elektrischer Ausrüstung versehen (WEEE). Das heißt, dass dieses Produkt der EU Direktive 2002/96/EC entsprechend entsorgt werden muss, um die entstehenden Umweltschäden zu minimieren.

Weitere Informationen erhalten Sie bei Ihrer lokalen oder regionalen Behörde.

Aus diesem selektiven Entsorgungsprozess ausgeschlossene elektronische Produkte stellen wegen der Präsenz gefährlicher Substanzen eine Gefahr für die Umwelt und die Gesundheit dar.

GB USA
Technical specifications:

 Output voltage
 Toy transformer

14,8 V === 2 x 5,2 VA



This device is marked by „selective sort through“ symbol related to sort through domestic, electric and electronic, waste. This means the product must be treated by a specialized „sorting/collecting“ system in accordance with european directive 2002/96/CE, to reduce the impact upon environment.

For more precise information, please contact your local administration.

Electronical product which are not going thru special collecting, are potentially dangerous for environment and human health, because of dangerous substance.

F
Caractéristiques techniques:

 Tension de sortie
 Transformateur pour jouet

14,8 V === 2 x 5,2 VA


Cet appareil est marqué du symbole du tri sélectif relatif aux déchets d'équipements électriques et électroniques. Cela signifie que ce produit doit être pris en charge par un système de collecte sélectif conformément à la directive européenne 2002/96/CE afin de pouvoir soit être recyclé soit démantelé afin de réduire tout impact sur l'environnement.

Pour plus de renseignements, vous pouvez contacter votre administration locale ou régionale.

Les produits électroniques n'ayant pas fait l'objet d'un tri sélectif sont potentiellement dangereux pour l'environnement et la santé humaine en raison de la présence de substances dangereuses.

E
Datos técnicos:

 Tensión de salida
 Transformador de juguete

14,8 V === 2 x 5,2 VA


Este producto lleva el símbolo de clasificación selectiva para desechos eléctricos y de equipos electrónicos (WEEE). Esto significa que este producto deberá manipularse de acuerdo con la Norma Europea 2002/96/EC para ser reciclado o desmantelado para disminuir el impacto medioambiental.

Para obtener más información, póngase en contacto con las autoridades locales o regionales.

Los productos electrónicos que no están incluidos en este proceso de clasificación selectiva son potencialmente peligrosos para el medio ambiente y la salud de los seres humanos debido a la presencia de sustancias peligrosas.

P
Dados técnicos:

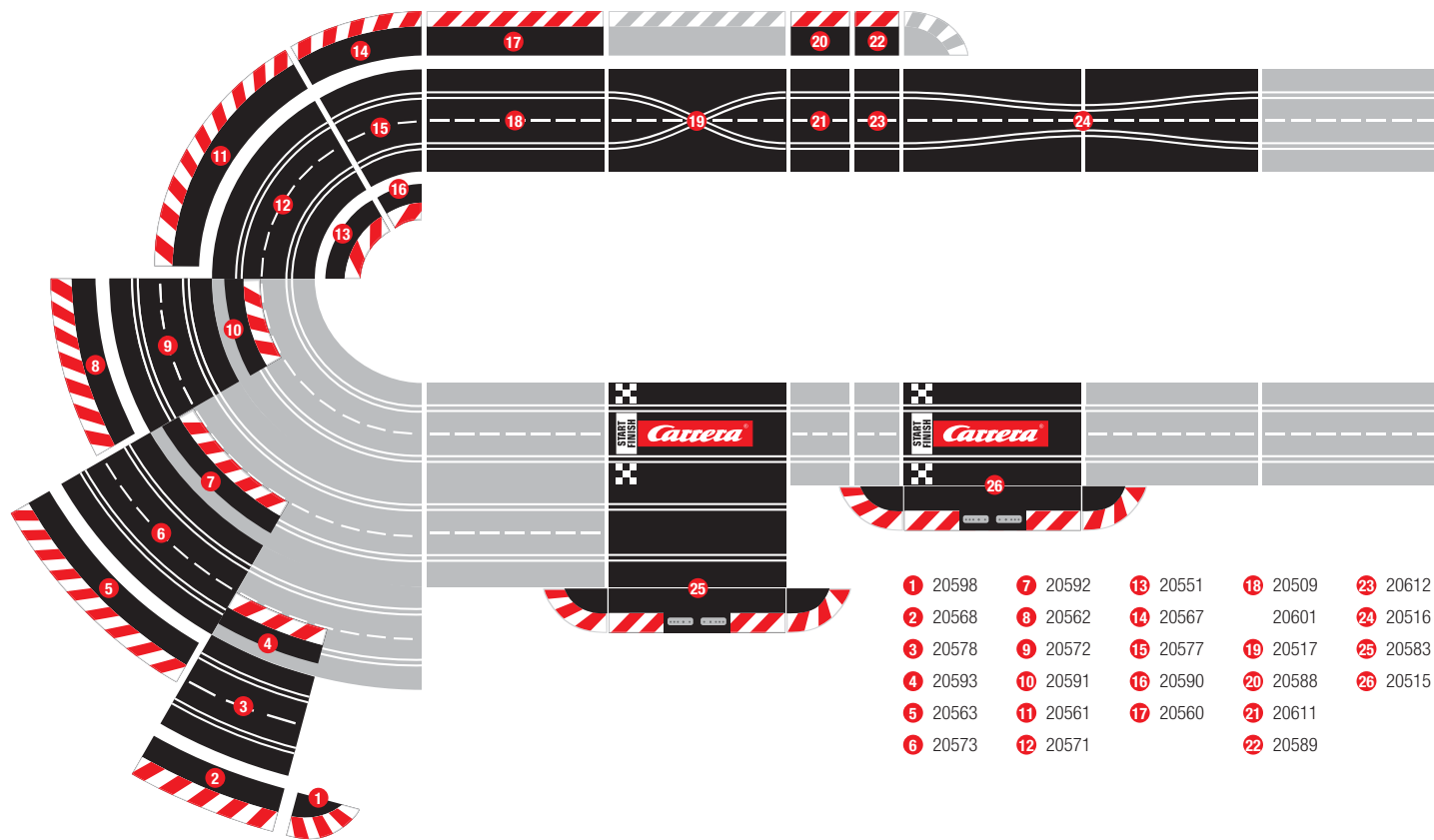
 Tensão de saída
 Transformador do brinquedo

14,8 V === 2 x 5,2 VA

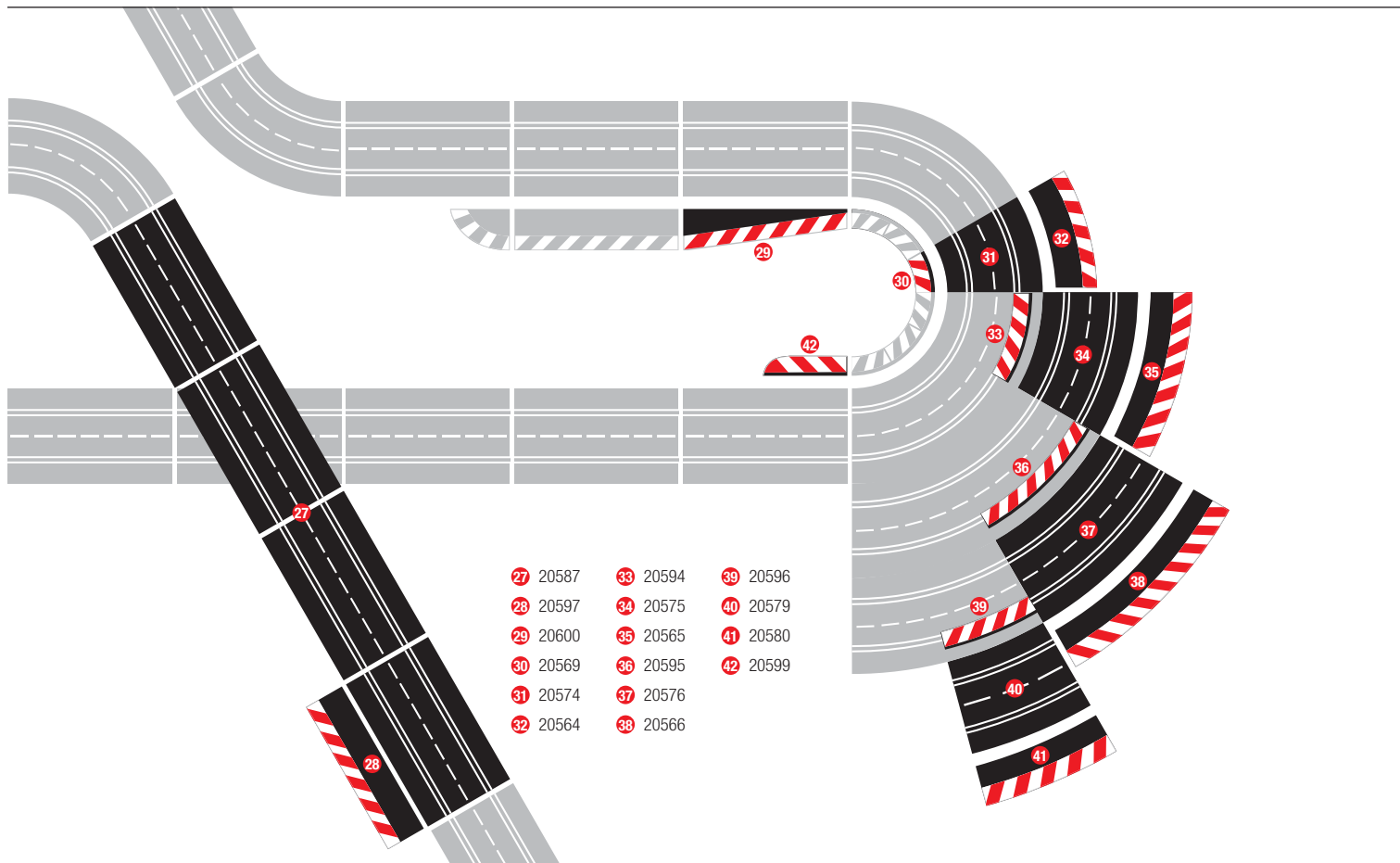

Este produto contém o símbolo de classificação da destruição de produtos eléctricos e electrónicos (WEEE), o que significa que o mesmo deve ser manuseado de acordo com a Directiva Europeia 2002/96/EC, de modo a ser reciclado ou desmantelado, minimizando o seu impacto no meio ambiente.

Para mais informação, contacte as autoridades locais ou regionais.

Os produtos electrónicos não incluídos no processo de escolha selectiva são potencialmente perigosos para o ambiente e para a saúde pública, devido à presença de substâncias perigosas.



- | | | | | |
|---------|----------|----------|----------|----------|
| 1 20598 | 7 20592 | 13 20551 | 18 20509 | 23 20612 |
| 2 20568 | 8 20562 | 14 20567 | 20601 | 24 20516 |
| 3 20578 | 9 20572 | 15 20577 | 19 20517 | 25 20583 |
| 4 20593 | 10 20591 | 16 20590 | 20 20588 | 26 20515 |
| 5 20563 | 11 20561 | 17 20560 | 21 20611 | |
| 6 20573 | 12 20571 | | 22 20589 | |



- | | | | | | |
|----|-------|----|-------|----|-------|
| 27 | 20587 | 33 | 20594 | 39 | 20596 |
| 28 | 20597 | 34 | 20575 | 40 | 20579 |
| 29 | 20600 | 35 | 20565 | 41 | 20580 |
| 30 | 20569 | 36 | 20595 | 42 | 20599 |
| 31 | 20574 | 37 | 20576 | | |
| 32 | 20564 | 38 | 20566 | | |

Zubehörübersicht

Summary of accessories

Vue d'ensemble sur les accessoires

Accesorios

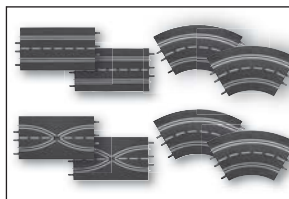
Panorâmica dos acessórios



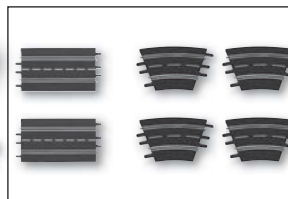
21100 Tribüne · Grandstand · Tribune · Tribuna · Tribuna



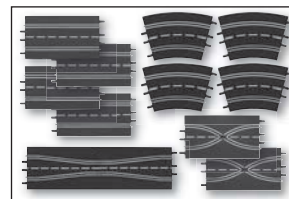
21101 Tribüne, Erweiterungsset · Grandstand, extension set · Tribune, kit d'extension · Tribuna, juego de ampliación · Tribuna, conjunto de ampliação



26953 Ausbauset, Inhalt: 2 Standardgeraden, 2 Spurwechselstücke, 4 Kurven 1/60°, Bahnstückverriegelungen · Extension Set, Contents: 2 standard straights, 2 lane change sections, 4 curves 1/60°, track section bolts · Kit d'extension, Contenu: 2 pièces de changement de piste, 2 droites standard, 4 virages 1/60°, verrouillages de tronçon de piste · Kit ampliación, Contenido: 2 rectas estándar, 2 cambio de pista, 4 curvas 1/60°, enganches de unión de pistas · Conjunto de montagem adicional, Conteúdo: 2 rectas padrão, 2 peças de troca de faixa, 4 curvas de 1/60°, bloqueios de peças de pista



26955 Ausbauset, Inhalt: 2 Standardgeraden, 4 Kurven 1/30°, Bahnstückverriegelungen · Extension Set, Contents: 2 standard straights, 4 curves 1/30°, track section bolts · Kit d'extension, Contenu: 2 droites standard, 4 virages 1/30°, verrouillages de tronçon de piste · Kit ampliación, Contenido: 2 rectas estándar, 4 curvas 1/30°, enganches de unión de pistas · Conjunto de montagem adicional, Conteúdo: 2 rectas padrão, 4 curvas de 1/30°, bloqueios de peças de pista



26956 Ausbauset, Inhalt: 4 Standardgeraden, 2 Spurwechselstücke, 1 Engstelle, 4 Kurven 2/30°, Bahnstückverriegelungen · Extension Set, Contents: 4 standard straights, 2 lane change sections, 1 chicane, 4 curves 2/30°, track section bolts · Kit d'extension, Contenu: 4 droites standard, 2 pièces de changement de piste, 1 rétrécissement, 4 virages 2/30°, verrouillages de tronçon de piste · Kit ampliación, Contenido: 4 rectas estándar, 2 cambio de pista, 1 paso estrecho, 4 curvas 2/30°, enganches de unión de pistas · Conjunto de montagem adicional, Conteúdo: 4 rectas padrão, 2 secções para mudanças de faixa de trânsito, 1 estreitamento, 4 curvas de 2/30°, bloqueios de peças de pista



71590 Elektronischer Rundenzähler · Electronical lap counter · Compte-tours électronique · Cuentavueltas electrónico · Contador electrónico de voltas



21102 Presseturm · Press Tower · Tour de presse · Torre de la prensa · Torre da imprensa



26724 (EU · CH · BR) · 26725 (USA) · 26726 (UK) · 26727 (AUS) · 26730 (J) · 26737 (ROK) · Transformator · Transformer · Transformateur · Transformador · Transformador 14,8V === 2x 5,2 VA



20365



20366



26363



20584 5 m · 20585 10 m Zusatzspeisung · Additional supply · Alimentation supplémentaire · Alimentación adicional · Alimentação adicional



20709 Mechanischer Geschwindigkeitsregler · Mechanical speed controller · Régulateur de vitesse mécanique · Mando de velocidad mecánico · Reguladores de velocidad mecanicos

Zubehörübersicht

Summary of accessories

Vue d'ensemble sur les accessoires

Accesorios

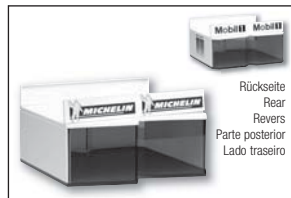
Panorâmica dos acessórios



21103 Presseturm, Erweiterungsset · Press tower, extension set · Tour de presse, kit d'extension · Torre de la prensa, juego de ampliación · Torre da imprensa, conjunto de ampliação



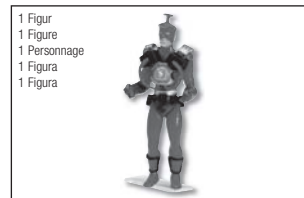
21104 Boxengasse · Pit stop lane · Stalles · Pit stop · Via dos boxes



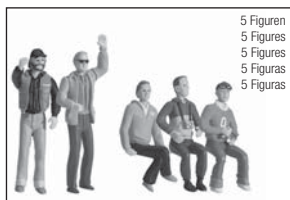
21105 VIP-Etage · VIP-floor · Etage VIP · Piso vip · Andar VIP



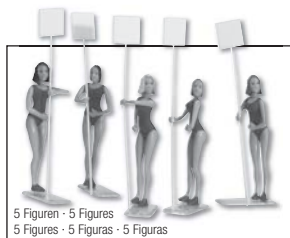
21118 MOBIL-Turm inkl. Bodenplatte · Mobil Tower incl. plinth · Tour MOBIL avec socle · Torre MOBIL incl. zócalo · Torre MOBIL inclusive placa-base



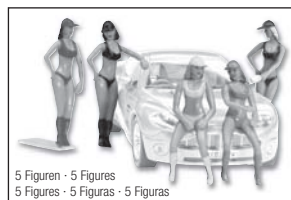
21112 Captain Carrera



21106 Figurensatz, klein · Set of figures, small · Petit lot de personnages · Conjunto de figuras, pequeno · Conjunto de figuras, pequeno



21113 Gridgirls



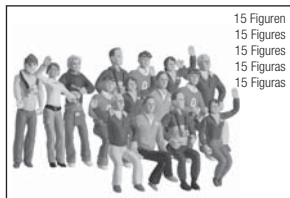
21114 Pit Babes · Jolis brins de filles · Figuras · Claque feminina



21115 Streckenposten · Marshal · Commissaire de piste · Marshal · Postos de commissários



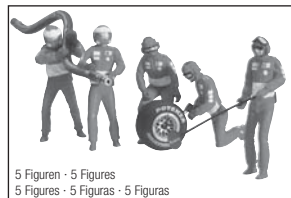
21121 Siegerpodest mit Figuren · Winner's rostrum with set of figures · Podium avec personnages · Podio de vencedores · Pedestal do vencedor com figuras



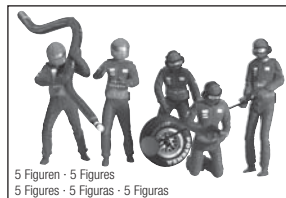
21107 Figurensatz, groß · Set of figures, big · Grand lot de personnages · Conjunto de figuras, grande · Conjunto de figuras, grande



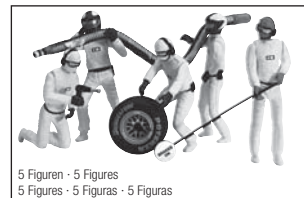
21108 Figurensatz Tribüne · Set of figures grandstand · Lot de personnage pour la tribune · Conjunto de figuras tribuna · Conjunto de figuras tribuna



21109 Ferrari Figurensatz, Mechaniker · Set of figures, mechanic · Lot de personnages, mécanicien · Conjunto de figuras, mecánicos · Conjunto de figuras, mecánico



21110 Saubler Petronas Figurensatz, Mechaniker · Set of figures, mechanic · Lot de personnages, mécanicien · Conjunto de figuras, mecánicos · Conjunto de figuras, mecánico



21111 Figurensatz, Mechaniker (blau/weiß) · Set of figures, mechanic (blue/white) · Lot de personnages, mécaniciens (bleu/blanc) · Conjunto de figuras, mecánicos (azul/blanco) · Conjunto de figuras, mecânico (azul/branco)

Wireless



10100 Wireless Set - DIGITAL 132

2 Handregler, 1 Empfänger/Tower, 2 Neck Strings, Bedienungsanleitung · 2 speed controllers, 1 receiver/tower, 2 neck strings, operating instructions · 2 régulateurs manuels, 1 récepteur/tour, 2 Neck Strings, mode d'emploi · 2 reguladores manuales, 1 receptor/torre, 2 correas para el cuello, manual de instrucciones de uso · 2 reguladores manuais, 1 receptor/torre, 2 Neck Strings, Manual de instruções

Wireless



10101 Wireless Set - Evolution/DIGITAL 124

2 Handregler, 1 Empfänger/Tower, 1 Anschlussstück, 2 Neck Strings, Bedienungsanleitung · 2 speed controllers, 1 receiver/tower, 1 connecting section, 2 neck strings, operating instructions · 2 régulateurs manuels, 1 récepteur/tour, 1 raccord, 2 Neck Strings, mode d'emploi · 2 reguladores manuais, 1 receptor/torre, 1 peça de ligação, 2 Neck Strings, Manual de instruções · 2 reguladores manuales, 1 receptor/torre, 1 pieza de conexión, 2 correas para el cuello, manual de instrucciones de uso

Wireless



10102 Wireless - Evolution/DIGITAL 124

Anschlusschiene, für 4-spürigen Ausbau
Connecting section, for 4-lane extension
Rails de connexion, pour extension 4 voies
Pieza de conexiones, para ampliación a 4 carriles · Carril de ligação, para ampliação para 4 vias

Wireless



10103 Wireless - DIGITAL 124/DIGITAL 132/Evolution

Handregler: 1 Handregler, 1 Neck String, Bedienungsanleitung · Speed Controller: 1 speed controller, 1 neck string, operating instructions
Régulateur manuel: 1 régulateurs manuel, 1 Neck String, mode d'emploi · Regulador manual: 1 regulador manual, 1 correa para el cuello, manual de instrucciones de uso
Regulador manual: 1 regulador manual, 1 Neck String, Manual de instruções

Wireless



10105 Wireless - DIGITAL 124/DIGITAL 132/Evolution

Empfänger/Tower: 1 Empfänger/Tower, Bedienungsanleitung · Receiver/Tower: 1 receiver/tower, operating instructions · Récepteur/Tour: 1 récepteur/tour, mode d'emploi · Receptor/Torre: 1 receptor/torre, manual de instrucciones de uso
Receptor/torre: 1 receptor/torre, Manual de instruções

D

- Infrarot Technologie für alle Carrera DIGITAL 124/DIGITAL 132 und Evolution Rennbahnen
- Keine zeitliche Verzögerung und damit optimales Ansprechverhalten der Regler und Fahrzeuge
- 4 unterschiedliche Frequenzen, wählbar am Handregler, dadurch einsetzbar für bis zu 4 Fahrzeugen
- Dekorativ, originalgetreuer „Mobil-Tower“ als Empfänger
- Zusätzlicher Empfänger einsetzbar
- Reichweite mindestens 3 m
- 3 Sender im Handregler für großen Übertragungswinkel
- Nahezu keine Beeinflussung durch unterschiedliche Lichtgegebenheiten
- Optimale Haptik der Wireless Handregler mit Abstellmöglichkeit und zusätzlichem Neck String
- Wireless Control Box beinhaltet Wahlmöglichkeit zwischen Infrarot- und Standardspielbetrieb sowie Bereitschaftsanzeige
- Abschaltfunktion nach ca. 2 Min.
- Batteriebetrieben (3 x AA)

GB USA

- Infrared technology for all Carrera DIGITAL 124/DIGITAL 132 and Evolution racetracks
- No delay in terms of time and thus optimal response of the speed controllers and the cars
- 4 different frequencies, to be selected at the speed controller, can be used with up to four cars
- Decorative and original "Mobile-Tower" as receiver
- Additional receiver
- Minimum range of 3 m
- 3 transmitters in the speed controller provide for large transmission angle
- Almost no influencing caused by different lighting conditions
- Optimum haptics of the wireless speed controller with put-down device and additional neckstring
- Wireless control box offers the possibility to choose between infrared- and standard play mode; standby display
- Turn off function after approx. 2 minutes
- Battery operated (3 x AA)

F

- Technologie infrarouge pour tous les circuits de course Carrera DIGITAL 124/DIGITAL 132 et Evolution
- Pas de temporisation d'où un comportement réactif optimal du régulateur et des véhicules
- 4 fréquences différentes, sélectionnables par le régulateur manuel, d'où la possibilité d'utiliser jusqu'à véhicules
- Récepteur décoratif, reproduction fidèle de la tour MOBIL
- Possibilité d'intégrer un récepteur supplémentaire
- Grand angle de transmission grâce aux 3 émetteurs dans le régulateur manuel
- Influence quasi nulle des différentes conditions de luminosité
- Régulateur manuel sans fil aux qualités haptiques optimales, avec socle et cordon tour de cou
- Console de commande sans fil permettant de sélectionner entre mode infrarouge et mode jeu standard, avec affichage de l'état opérationnel
- Fonction de coupure au bout de 2 min.
- Fonctionne sur piles (3 x AA)

E

- Tecnología infrarroja para todas las pistas Carrera DIGITAL 124/DIGITAL 132 y Evolution
- Ningún desfase temporal y con ello una reacción instantánea y óptima de los reguladores y los coches
- 4 frecuencias diferentes, seleccionables en el regulador manual, por lo que pueden emplearse hasta 4 vehículos
- "Torre Mobil" decorativa como unidad de recepción
- Posibilidad de uso de un receptor adicional
- Alcance mínimo 3 metros
- Regulador manual con 3 emisoras en el para un mayor ángulo de transmisión
- Nula influencia por las diferentes condiciones de luz
- Comportamiento y sensibilidad óptimos del mando con correa para el cuello
- La Wireless Control Box permite elegir entre modo infrarrojo y modo estándar y posee un indicador de listo para el servicio
- Función de desconexión de 2 minutos aprox.
- Funciona con pilas (3 x AA)

P

- Tecnologia de raios infravermelhos para todas as pistas de corrida Carrera DIGITAL 124/DIGITAL 132 e Evolution
- Sem retardamento de tempo, o que faz com que o regulador e os veículos reajam de forma excelente
- 4 diferentes frequências selecionáveis no regulador manual, o que possibilita o uso para até 4 veículos
- Receptor decorativo em forma original de uma torre de telefonia móvel
- possibilidade de uso de um segundo receptor
- 3 emissores no regulador manual para um maior ângulo de transmissão
- Quase nenhuma influência por diferentes condições de luz
- Excelente reação ao tacto do regulador manual sem fio com possibilidade de assento e "Neck String" adicional
- Caixa de controlo sem fios com possibilidade de selecção entre os modos infravermelho e standard e com sinalização de prontidão
- Função de desligamento após aprox. 2 min
- Alimentação por baterias (3 x AA)



27219 · M · c · i
Chevrolet® Impala SS Car of
Tomorrow K. Harvick



27220 · M · b · c · +
Chevrolet® Impala SS Car of
Tomorrow B. Labonte



27221 · I · c · f
Dodge Avenger Car of
Tomorrow K. Petty




27222 · I · c · g
Dodge Avenger Car of
Tomorrow K. Petty



27174 · D 
Chevrolet® Corvette® C6, Custom




27181 · D 
Chevrolet® Corvette® C6R™
PSI Experience, late 2006



27250 · I · + 
2006 Dodge Charger Super Stocker



27251 · I · + 
2006 Dodge Charger SRT8, Street



27252 · I · + 
2006 Dodge Charger Police




27269 · D · + 
Chevrolet® Camaro® Concept
Super Stocker




27213 · M 
Chevrolet® Camaro® Concept



27141 · L 
Ford Mustang GT 2005



27155 · L 
Ford Mustang GT Highway Patrol



27177 · L 
Ford Mustang GT „Fire Chief“



27186 · S · h
Plymouth® Superbird™ „No. 43“
R. Petty '70



27187 · L · h
Ford Torino Talladega™ „No. 43“
R. Petty '69



Mit Frontlicht (Xenon) und Rückleuchten
With front light (Xenon) and rear light function
Avec phares avant (xénon) et fonction
feux de position
Con luz frontal (xenón) y luces traseras
Com faróis (xenón) e faróis



Vorläufige Modelle - Preliminary Models
Modèles provisoires - Modelos provisionales
Modelo preliminar



All rights referring to trademark, industrial design
and copyright are used with the permission
of the owner AUDI AG.



Corvette, the Cross Flags Emblem, C6R and the
related vehicle body design are General Motors
Trademarks used under license to Carrera.



Both the BMW picture character and the BMW
word character as well as the model descriptions
of BMW are makes of the BMW AG. The usage is
effected due to a licence of the BMW AG.



Dodge and HEMI are trademarks of Chrysler LLC.
Dodge Charger 500, Dodge Charger Daytona,
Dodge Avenger, Dodge Charger SRT8 and their
trade dress are used under license by
Stadlbauer Spiel- und Freizeitartikel GmbH
© Chrysler LLC 2008.

K

Produced under license of Ferrari Spa. FERRARI, the PRANCING HORSE device, all associated logos and distinctive designs are trademarks of Ferrari Spa. The body designs of the Ferrari cars are protected as Ferrari property under design, trademark and trade dress regulations.

Ferrari

OFFICIAL LICENSED PRODUCT

HOT WHEELS and associated trademarks and trade dress are owned by, and used under license from, Mattel, Inc.

© 2005 Mattel, Inc. All Rights Reserved.



L

Ford Oval and nameplates are registered trademarks owned and licensed by Ford Motor Company. Manufactured by Stadlbauer Spiel- und Freizeitartikel GmbH. www.ford.com



M

General Motors Trademarks used under license to Stadlbauer Spiel- und Freizeitartikel GmbH.



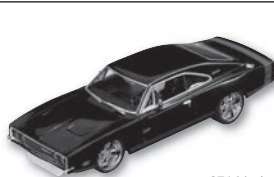
P

Manufactured under licence from McLaren Int. Ltd. McLaren is a trademark of the TAG McLaren Group. This product is an accurate model and not a toy.

McLaren

R

Manufactured with the agreement of Peugeot AG.



27144 · I
Dodge Charger 500, Custom



27145 · S
Plymouth® Superbird, Streetversion



27140 · L · Ⓢ
Ford Mustang '67



27271 · L · Ⓢ
Ford Mustang '67



27272 · L · Ⓢ
Ford Mustang '67



27273 · M · Ⓢ
Pontiac GTO '66 Custom



27274 · M · Ⓢ
Pontiac GTO '66 Custom



27257 · D · Ⓢ
Chevrolet® Bel Air Coupé '57 Street



27258 · D · Ⓢ
Chevrolet® Bel Air Coupé '57 Race



27259 · D · Ⓢ
Chevrolet® Bel Air Coupé '57 Custom



27253 · S · Ⓢ
Plymouth® Fury '60 Street



27254 · S · Ⓢ
Plymouth® Fury '60 Race "Lee Petty"



27255 · S · Ⓢ
Plymouth® Fury '60 Street



27256 · S · Ⓢ
Plymouth® Fury '60 Custom



27215 · Z
'41 Willys® Coupé HotRod Leadslid II



27267 · Z
'41 Willys® Coupé, High Performance II



27223 · Z

'41 Willys® Coupe HotRod, High Performance



27224 · Z

'41 Willys® Coupe HotRod, Supercharged



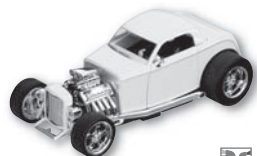
27225 · Z

'41 Willys® Coupé HotRod, Leadsted



27268 · L

'32 Ford HotRod, Still High Performance



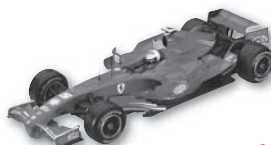
27200 · L

'32 Ford HotRod High Performance



27202 · L

'32 Ford HotRod Classic



27244 · K ·

Ferrari F2007 „No.5“



27246 · G ·

BMW Sauber F1.07 Livery 2008



27275 · U ·

Renault R27, Livery 2008°



27277 · P ·

McLaren-Mercedes MP4-22 Livery 2008



27234 · m ·

AMG-Mercedes C-DMT 2007 Livery 2008



27235 · m ·

AMG-Mercedes C-DMT 2007 Livery 2008



27237 · B ·

Audi A4 DTM 2008



27238 · B ·

Audi A4 DTM 2008



27240 · B ·

Audi R8



27241 · B ·

Audi R8

S

Chrysler® is a registered trademark of Chrysler LLC. Plymouth® Fury, Superbird and their trade dresses are used under license from Chrysler. ©Chrysler LLC 2007



T

Manufactured with the agreement of Dr. Ing. h.c.f. Porsche AG.

U

Manufactured under licence from Renault F1 Team.



Z

Willys® is a trademark of Chrysler LLC and is used under license. ©Chrysler LLC 2007

b

The stylized no. 31 is a trademark and the RCR checked flag logo is a registered trademarks of RCR Enterprises, LLC. AT&T, and the AT&T logo are trademarks of AT&T Knowledge Ventures and/or AT&T affiliated companies used under license by AT&T Mobility LLC. JEFF BURTON and Jeff Burton's autograph are trademarks of Jeff Burton Autosports, Inc. All trademarks, personal likenesses and the likeness of the no. 31 race car are used under license from their owners.

c

NASCAR® is a registered trademark of the National Association for Stock Car Auto Racing, Inc.



f

Bobby Labonte name and or likeness used under license by Petty Marketing Company, LLC. „Cheerios and Betty Crocker are trademarks of General Mills used under license.“

g

Kyle Petty name and/or likeness used under license by Petty Marketing Company, LLC. „Wells Fargo and Company trademarks are used under license.“



h

Richard Petty items licensed by Petty Marketing Company, LLC. The Richard Petty name, signature and silhouette are exclusive trademarks of Petty Marketing Company, LLC.



i

The stylized no. 29 and the RCR checkered flag are trademarks of RCR Enterprises, LLC. The name, likeness and signature of Kevin Harvick are trademarks of Kevin Harvick, Incorporated, and are used under license from Kevin Harvick, Incorporated. Shell and Pennzoil trademarks are used under license from Shell Oil Company. All trademarks and the likeness of the no. 29 race car are used under license from their owners.

j

KTM is a registered trademark of KTM-Sportmotorcycle AG; KTM X-Bow, are used under license. Manufactured by Stadlbauer Marketing + Vertrieb Ges.m.b.H.

m

„Mercedes-Benz“, ⚡ and the design of the enclosed product are subject to intellectual property protection owned by Daimler AG. They are used by Stadlbauer Spiel- und Freizeitartikel GmbH under license.

q

Marken-, Geschmacksmuster- und Urheberrechte werden benutzt mit der Erlaubnis des Inhabers Volkswagen AG.

r

Opel Trademarks licensed to Stadlbauer Spiel- und Freizeitartikel GmbH.



27242 · T · + Porsche 911



27243 · T · + Porsche 911



27230 · q Golf GTI „Tuner“



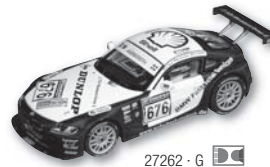
27232 · r Opel Manta A „Tuner“



27260 · T Porsche GT3 RSR Felbermayr Proton Competition LMES 2007



27210 · T Porsche GT3 RSR Flying Lizard Motorsports, Sebring 12h 2007



27262 · G BMW Z4 M Coupé Schubert Motors



27208 · G BMW Z4 M Coupé Duller Motorsport



27263 · + De Tomaso Pantera Gr.5



27265 · D · + Chevrolet® Dekon Monza '78 Le Mans 1978



27248 · j KTM X-Bow



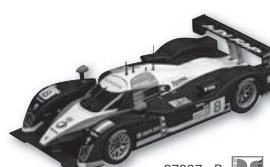
27249 · j KTM X-Bow



27261 · B Audi R10 TDI Winner Le Mans 2007



27204 · T Porsche RS Spyder ALMS 2006 "No. 7"



27227 · R Peugeot 908 HDi FAP Le Mans 2007